

ЛЕНИНГРАДСКИЙ КОРАБЛЕСТРОИТЕЛЬНЫЙ ИНСТИТУТ

Кафедра конструкции судов

КОНСТРУКЦИЯ КОРПУСА СУДОВ

Приложение к учебному пособию
ИТЕРНИИ И ВЫСОТЫ ГРЕННЫХ ВАЛОВ

Альбом является приложением к учебному пособию "Ветви и выходы гребных валов" по курсу "Конструкция корпуса судов".

Пособие и альбом предназначаются для студентов кораблестроительного факультета Ленинградского кораблестроительного института по специальностям судостроение и судоремонт и гидромеханика и прочность корабля, а также для студентов вечернего факультета по специальности судостроение.

Николай Евгеньевич
ПУТОВ

Леонид Иванович
РЯБОВ

КОНСТРУКЦИЯ КОРПУСА СУДА

Приложение к учебному пособию
ВЕТВИ И ВЫХОДЫ ГРЕБНЫХ ВАЛОВ

Отв. редактор профессор ПУТОВ Н.Е.

Тех. БУХ.
4/11-63.

Сек. Р-186.

Тир. 150.

Уч.-изд. л. 6, 8.

Бесплатно

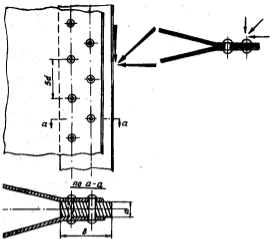


FIG. 1

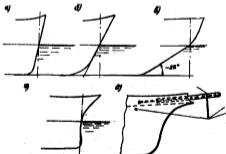


FIG. 2

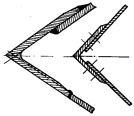


Рис. 3

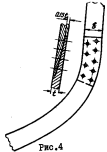


Рис. 4

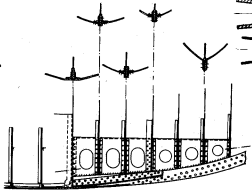


Рис. 5

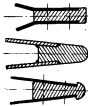


Рис. 6

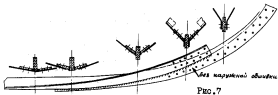


Рис. 7

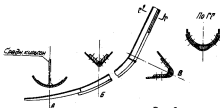


Рис. 8.

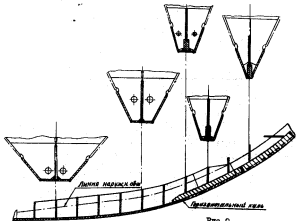


Рис. 9

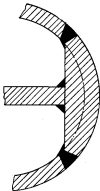


Рис. 10

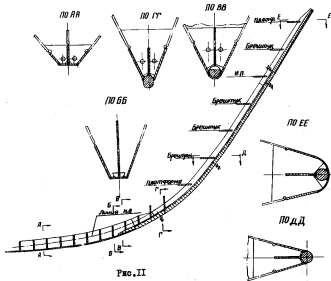


Рис. 11

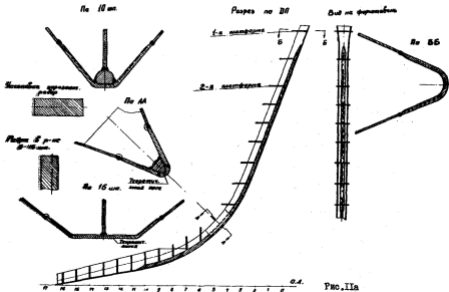


Рис. 11а

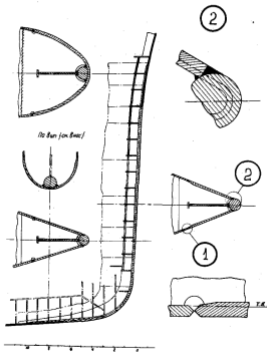
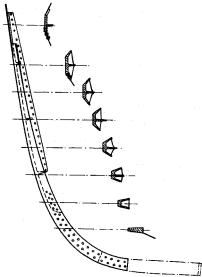


FIG. 12

FIG. 13



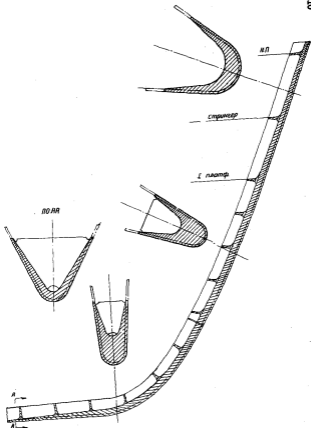


Рис. 14

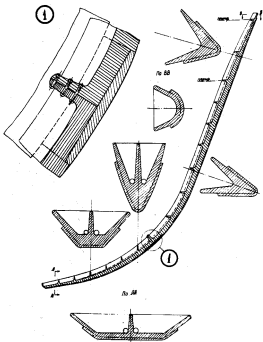


Рис. 15

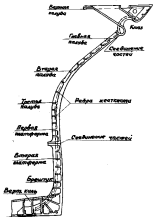


Рис.15а

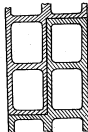


Рис.16

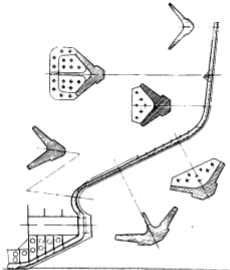


Рис. 17

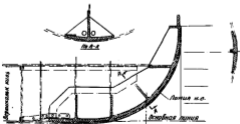


Рис. 18

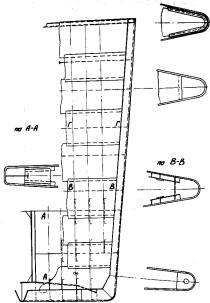


Рис. 20

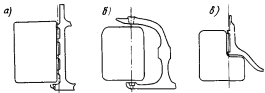
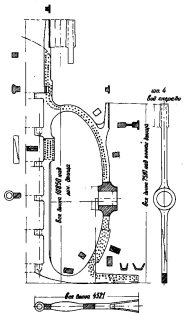


Рис. 21



Лампы 1000

Рис. 22



Рис. 23а

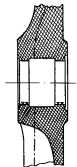


Рис. 23

a)

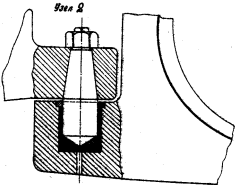
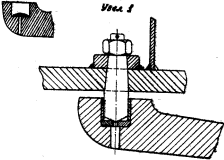


FIG. 24

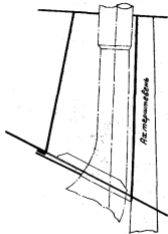


FIG. 25

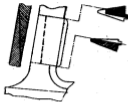


FIG. 26

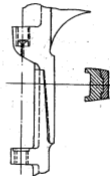


FIG. 27

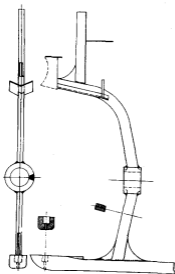


FIG. 28

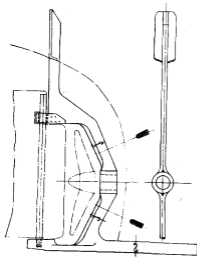


FIG. 29

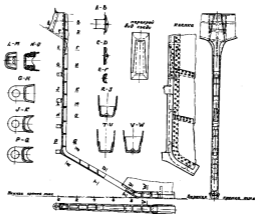


Рис. 30

По ГГ

По ДД

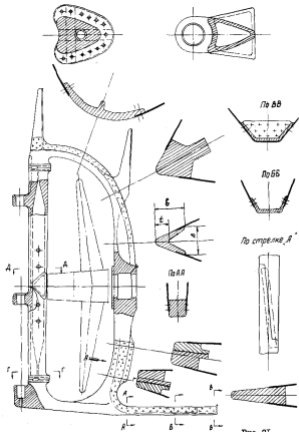


Рис. 31

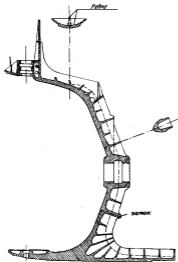


Рис. 32

Апо системы „Simplex“

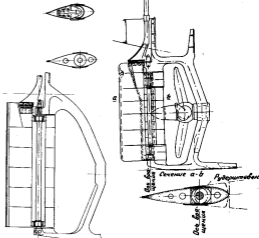


Рис. 32а

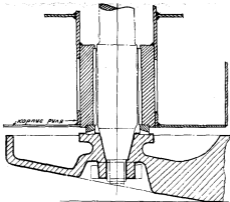


Рис. 33

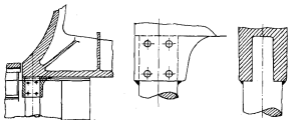


Рис. 34

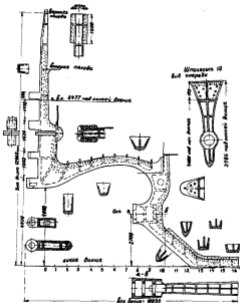


FIG. 35

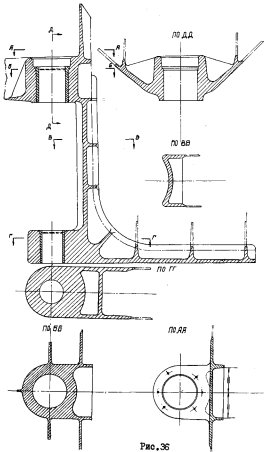


Рис. 36

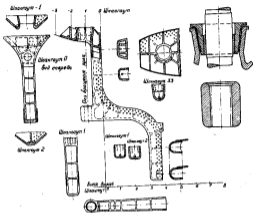


Рис. 37

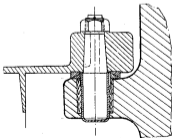


Рис. 38

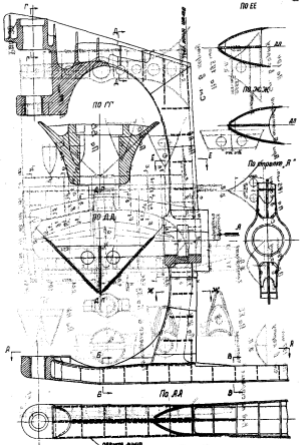


Рис. 40

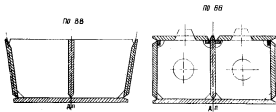


Рис. 40а

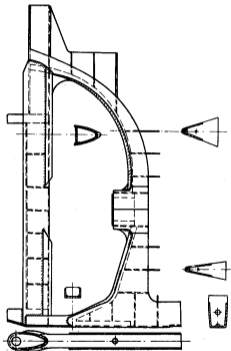


Рис. 41

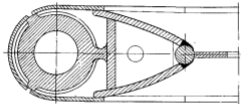


Рис. 42

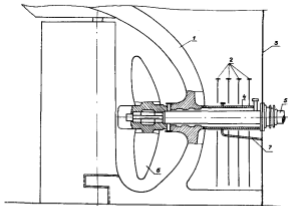


Рис. 43

1-стартоост, 2-флоры, 3-актериковая переборка, 4-дейдуудная труса, 5-гребной вал, 6-гребной винт, 7-сливная труса

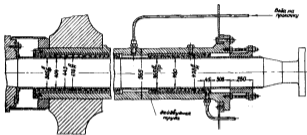
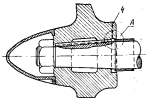


Рис. 44
 Действующее устройство п/х "Валдай" с вставными действующими
 поджимными набранами и 3 пленок латифоли толщиной 20 мм



Варианты кме А

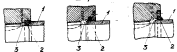
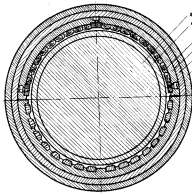


Рис. 45

1-облицовка, 2-резиновое кольцо, 3-полость, заполняемая материалом, не растворяющимся в воде и не разъедающим металл, 4-ванна для заполнения полости



центральный вал
 дренажная обмотка
 дренаж
 дренажный вкладыш
 обмотка трубы
 дренажная труба

Рис. 46

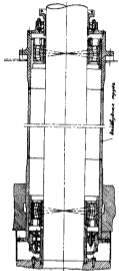


Рис. 47
Гидродинамическое устройство со сферическими роликовыми подшипниками и с монтажным управлением торцов дейдвудной трубы

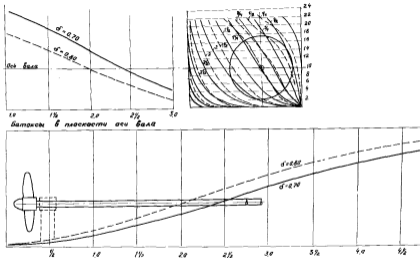
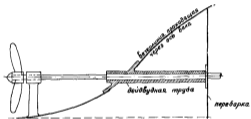


Рис. 48

Сечения по ватерлиниям на уровне оси гребного вала. Номера
теоретических планпоутов при их общем числе 20



Figs. 49

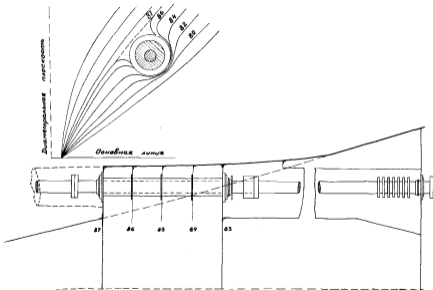


Рис. 50

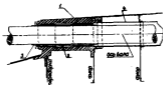
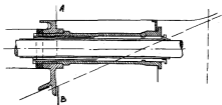


Рис. 51

1-стальная отливка, 2-бронзовые планки, 3-бронзовая обливка, 4-дейдуудная труба



По А-В



Рис. 52

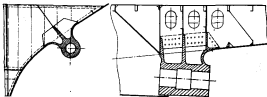


Рис. 53

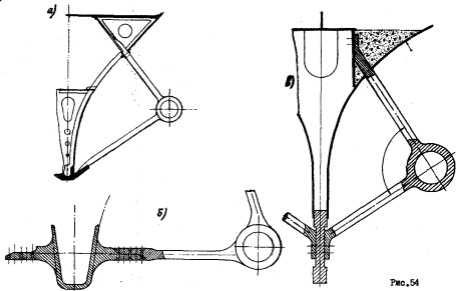


Рис. 54

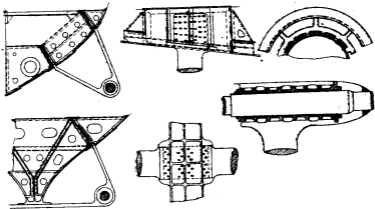


Рис. 54а

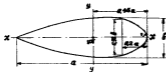


Рис. 55

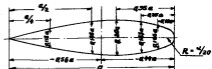
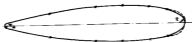


Рис. 56a



$x_1 = 0,025b$ ан. абдурамматонда

Профиль лопатки кривизною кривизною база

— профиль ан. абдурамматонда
 - - - - - абдурамматонный профиль

$z_1 = 0,25b$ ан. абдурамматонда

$z_1 = 0,15b$ ан. абдурамматонда

Рис. 56б

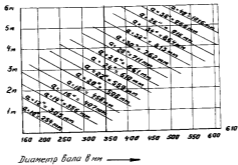


Рис. 57

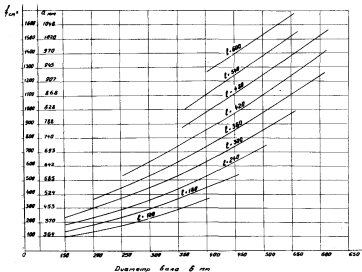
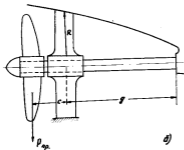


Рис. 58

a)



d)

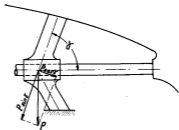
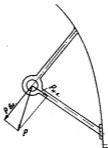


Рис. 59

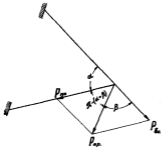


Рис. 60

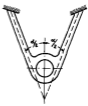


Рис. 61

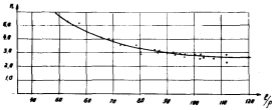


Рис. 62



Рис. 63

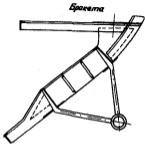


Рис. 64

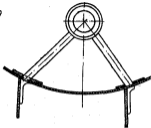


Рис. 65

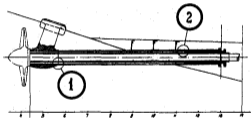
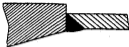


Рис. 66

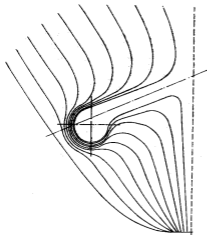


Рис.67

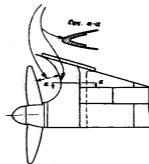


Рис.68
 Чем меньше зазор, чем острее кормовая кромка, тем меньше вибрация возбуждает лопасти винта в районе выкружек

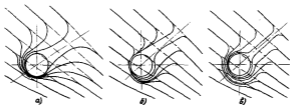


Рис. 69

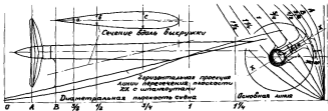


Рис. 70

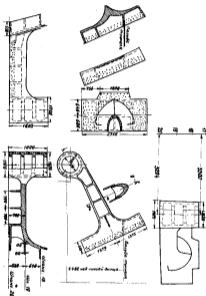
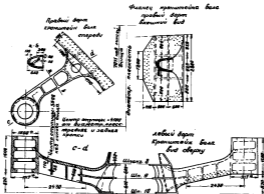


Fig. 71



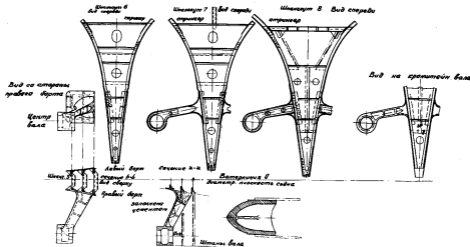
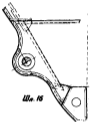
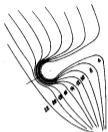
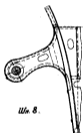


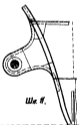
Рис. 73



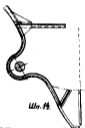
Wz. 15



Wz. 8.



Wz. 7.



Wz. 14.

Prz. 78